

Lavorare in sicurezza

Istruzioni minime per i lavoratori

العمل بأمان

إرشادات موجزة للعاملين

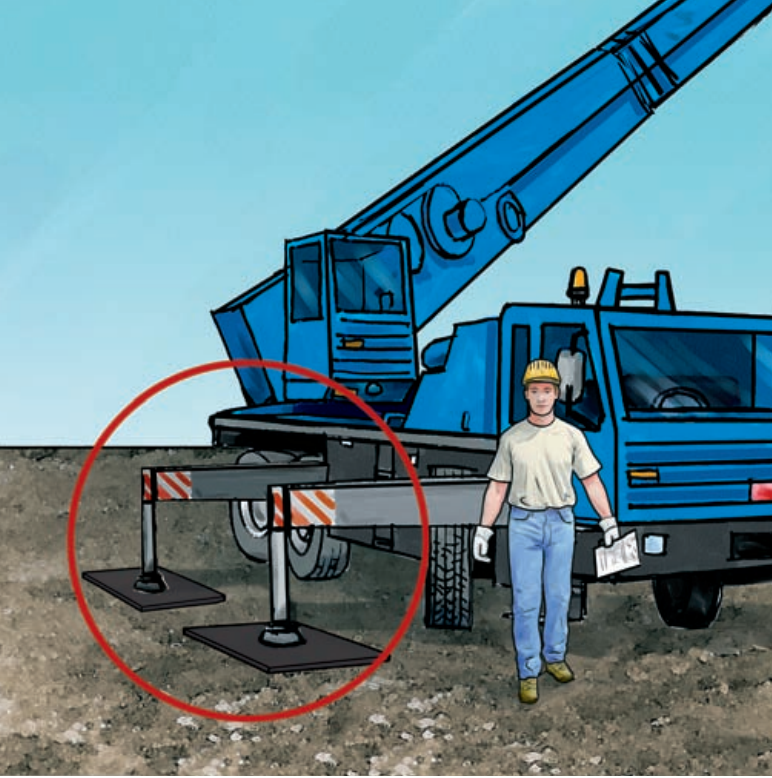


العربات الرافعة: المخاطر

Autogru: i rischi

ESEM | CPT

ENTE UNIFICATO FORMAZIONE E SICUREZZA

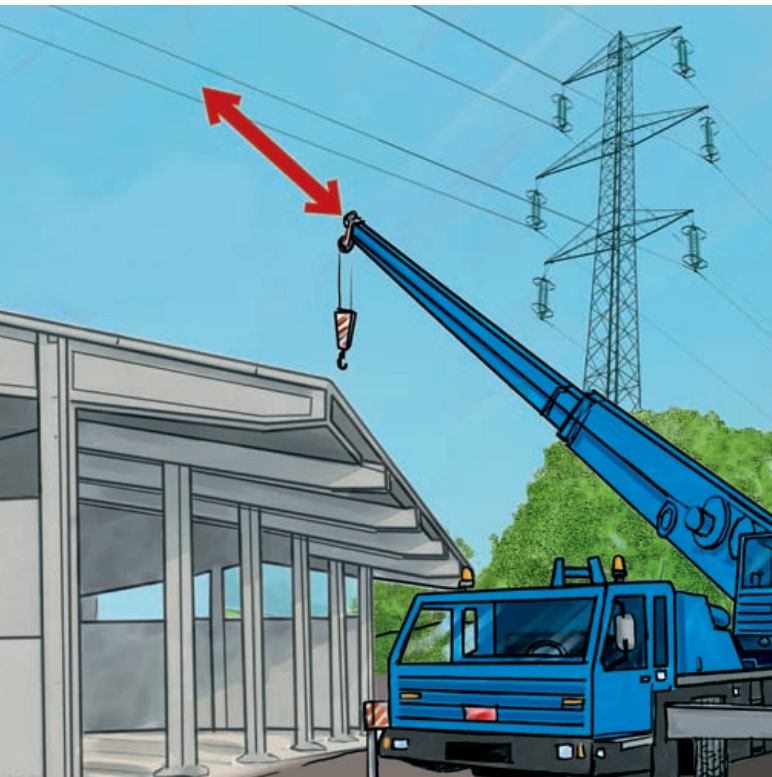


Rischio del ribaltamento del mezzo

- Effettuare un'indagine preliminare dei percorsi e del terreno per garantire il transito del mezzo e la sua stabilità.
- Se necessario ampliare con apposite piastre la superficie d'appoggio degli stabilizzatori.
- Rispettare le tabelle di carico.

خطر إنقلاب العربة

- ينبغي أولاً القيام بالكشف على الطريق وعلى المكان الذي تنبغي أن تسلكه العربة الرافعة بحيث يمكن ضمان مرورها وتوازنها.
- ينبغي، إذا ما لزم الأمر، توسيع أذرع الإسناد والتثبيت.
- ينبغي إحترام جداول التحميل.



Rischio di contatto con linee elettriche aeree

- Verificare la presenza nell'area di lavoro di linee elettriche anche consultando il responsabile di cantiere.
- Adeguare sempre le operazioni di sollevamento e di transito del mezzo alle caratteristiche dell'ambiente circostante.
- Verificare il rispetto delle distanze minime di sicurezza dalle linee elettriche aeree (almeno 5 m)

خطر التماس بالخطوط الكهربائية الهوائية

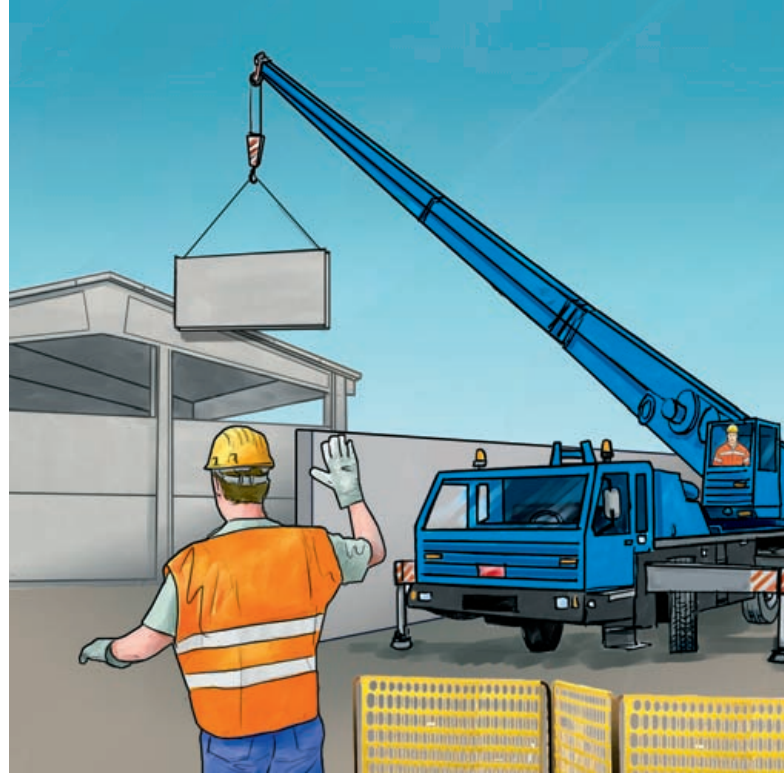
- تحقق من وجود خطوط كهربائية في منطقة العمل وذلك أيضاً بالرجوع الى مسؤول الورشة.
- ينبغي القيام دائماً بتكييف عمليات الرفع وحركة عربة الرفع مع خصائص وميزات البيئة المحيطة.
- تحقق دائماً من إحترام مسافة الأمان الدنيا من خطوط الكهرباء (5 أمتار).

Rischio di investimento

- Verificare l'efficienza dei dispositivi acustici e luminosi di segnalazione e avvertimento.
- Rispettare i limiti di velocità nelle diverse zone del cantiere e transitare a passo d'uomo nelle vicinanze delle postazioni di lavoro.
- Richiedere l'assistenza di personale a terra per le manovre in spazi ristretti o con visibilità parziale od ostruita.

مخاطر الدهس

- تحقق من فعالية واشتغال أدوات الإنذار السمعية والبصرية.
- ينبغي احترام حدود السرعة في مختلف مناطق الورشة وعبور المناطق المجاورة بمواقع العمل ببطء.
- ينبغي الإستعانة بأشخاص آخرين في حال المناورة في أماكن ضيقة أو في الأماكن التي تكون الرؤية محجوبة ولو جزئياً.

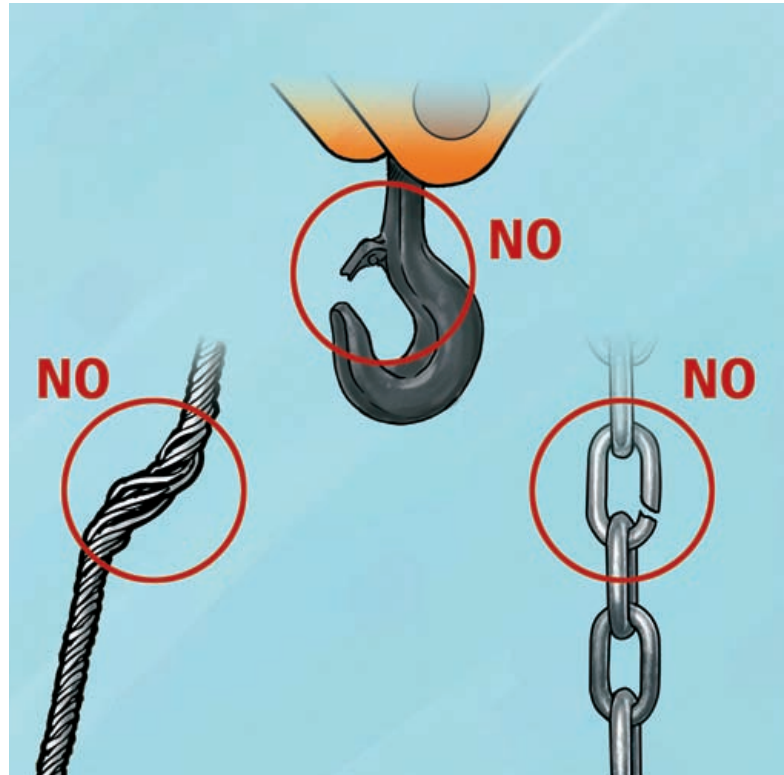


Rischio di caduta di materiale dall'alto

- Evitare di movimentare i carichi sulle aree di lavoro e vie di transito.
- Rispettare le scadenze delle verifiche trimestrali di: funi, ganci e catene. E comunque, controllare sempre il loro stato di usura.
- I carichi devono essere ben imbracati ed equilibrati e, prima di sganciarli, occorre assicurarsi che siano stabili.

خطر سقوط المواد من الأعلى

- ينبغي تجنب نقل الأثقال فوق مناطق العمل أو مناطق المرور.
- ينبغي احترام مواعيد الكشف على الحبال أو الأسلاك والكابلات والسلاسل كل ثلاثة أشهر . كما ينبغي التحقق دائماً من تاكلها .
- ينبغي حزم وتثبيت الأثقال وتوزيعها بشكل جيد . كما ينبغي التأكد من توازنها وثبوتها قبل فكها .



Restiamo in contatto!

Segui le pagine ESEM-CPT su tutti i social network



MILANO 20148 • Via Newton 3
LODI 26900 • Viale Milano 56/60
MONZA 20900 • Via Locarno 3

www.esem-cpt.it