

# Lavorare in sicurezza

Istruzioni minime per i lavoratori

# Munca in siguranta

Instructiuni minime pentru muncitori

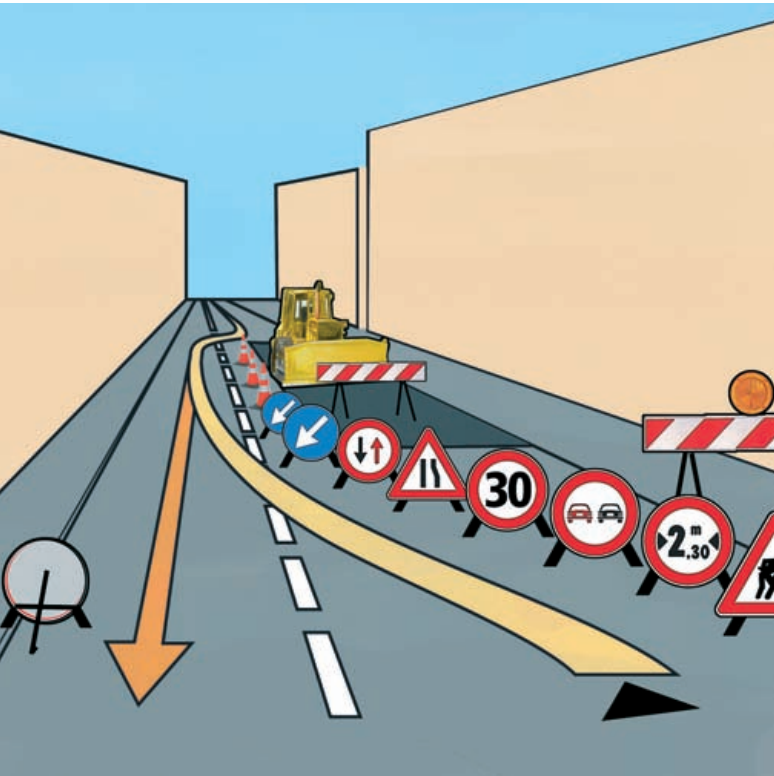


**Santieretele stradale:  
riscuri**

**I Cantieri stradali:  
i rischi**

**ESEM | CPT**

ENTE UNIFICATO FORMAZIONE E SICUREZZA



### Rischio investimento

Fare attenzione ai mezzi in movimento presenti sia nell'area di cantiere (gru, camion ecc...), verificando l'efficienza dei sistemi di segnalazione acustica e luminosa, sia al passaggio di mezzi esterni all'area, che potrebbero generare situazioni di rischio per gli operatori (traffico veicolare).

Bisogna quindi utilizzare appositi segnali visivi, barriere protettive e indossare sempre indumenti ad alta visibilità.

### Risc de ciocnire

Atentie la mijloacele de transport aflate in miscare din zona santierului (macarale, camioane, etc) prin verificarea eficienței sistemelor de semnalizare acustice și luminoase, sau la pasajul mijloacelor externe ce ar putea genera situații de risc pentru operatori (trafic vehicular).

Astfel este necesară utilizarea semnalelor vizuale specifice, a barierelor de protecție și a îmbrăcămintii cu o vizibilitate accentuată.



### Rischio chimico

Fare attenzione alle lavorazioni che prevedono l'uso di prodotti composti da agenti chimici come ad esempio l'emulsione bituminosa, il primer collante ecc... usare sempre idonei DPI specifici per il prodotto in uso come guanti, maschere, occhiali, tute e scarpe.

### Risc chimic

Atentie la lucrarile care prevad utilizarea produselor compuse din agenti chimici, spre exemplu emulsia bituminoasa, primul liant etc...si folosirea intotdeauna a Dispozitive-lor de Protectie Individuale specifice, potrivite produsului de utilizare cum ar fi manusi, masti, ochelari, salopete si incalutaminte.



### Rischio rumore

Durante le principali lavorazioni comportanti l'impiego di appositi macchinari, prevedere una manutenzione costante e l'utilizzo di otoprotettori.

### Risc de zgomot

*In timpul lucrarilor principale care necesita folosirea de utilaje specifice, acestea trebuie mentinute, si de asemenea este recomandata protectia ORL.*



### Rischio movimentazione manuale dei carichi

Nelle lavorazioni che non possono essere svolte con l'ausilio di macchine per la movimentazione, fare attenzione alle posture che si assumono e al peso che si vuole spostare.

### Riscul de miscare manuala a sunei incarcaturi

*In cadrul lucrarilor ce nu se pot desfasura prin utilizarea masinilor pentru miscare, trebuie acordata atentie, pozitionarii corpului in timpul desfasurarii activitatii, precum si greutatii ce se vrea a fi mutata.*



*Restiamo in contatto!*

Segui le pagine ESEM-CPT su tutti i social network



MILANO 20148 • Via Newton 3  
LODI 26900 • Viale Milano 56/60  
MONZA 20900 • Via Locarno 3

[www.esem-cpt.it](http://www.esem-cpt.it)