

Lavorare in sicurezza

Istruzioni minime per i lavoratori

Travailler en sécurité

Instructions minimum pour les opérateurs

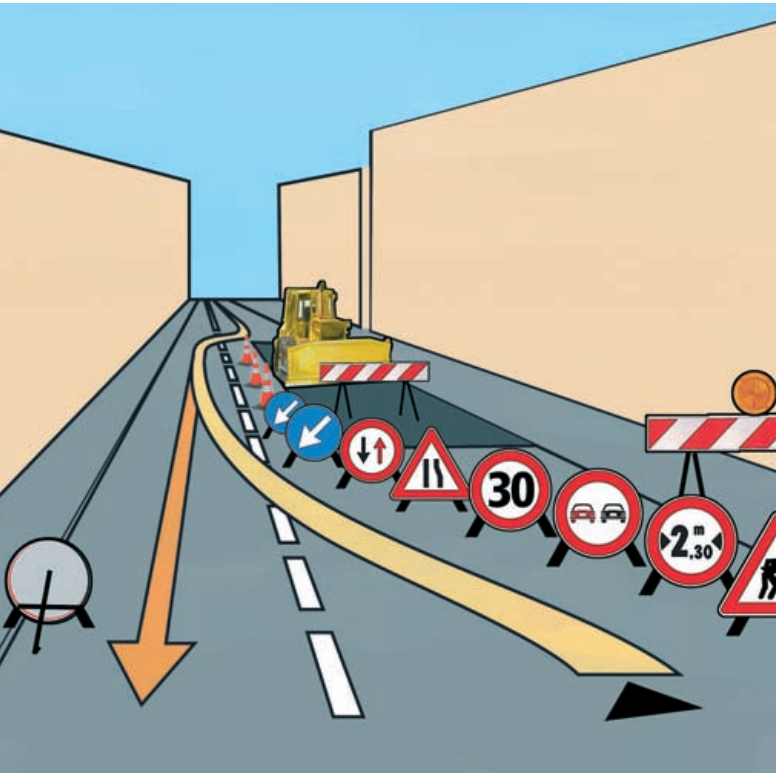


Les chantiers sur les réseaux routiers: les risques

I Cantieri stradali: i rischi

ESEM | CPT

ENTE UNIFICATO FORMAZIONE E SICUREZZA



Rischio investimento

Fare attenzione ai mezzi in movimento presenti sia nell'area di cantiere (gru, camion ecc...), verificando l'efficienza dei sistemi di segnalazione acustica e luminosa, sia al passaggio di mezzi esterni all'area, che potrebbero generare situazioni di rischio per gli operatori (traffico veicolare).

Bisogna quindi utilizzare appositi segnali visivi, barriere protettive e indossare sempre indumenti ad alta visibilità.

Risque de collision

Prêter attention aux moyens en mouvement présents sur le chantier (grues, camions, etc...) en vérifiant l'efficacité des systèmes de signalisation acoustique et lumineuse, ainsi qu'au passage des moyens externes au chantier, lesquels pourraient engendrer des situations de risque pour les opérateurs (circulation de véhicules).

Il est donc nécessaire d'utiliser des dispositifs appropriés de signalisation visuelle, des barrières de protection, et d'endosser toujours des vêtements d'une visibilité élevée.



Rischio chimico

Fare attenzione alle lavorazioni che prevedono l'uso di prodotti composti da agenti chimici come ad esempio l'emulsione bituminosa, il primer collante ecc... usare sempre idonei DPI specifici per il prodotto in uso come guanti, maschere, occhiali, tute e scarpe.

Risque chimique

Prêter attention aux opérations qui prévoient l'utilisation de produits composés par des agents chimiques, comme par exemple l'émulsion bitumineuse, le primer collant, etc... Utiliser toujours des Dispositifs de Protection Individuels spécifiques au produit et adaptés à la situation, comme par exemple les gants, les masques, les lunettes, les combinaisons et les chaussures.

Rischio rumore

Durante le principali lavorazioni comportanti l'impiego di appositi macchinari, prevedere una manutenzione costante e l'utilizzo di otoprotettori.

Risque acoustique

Au cours des principales opérations qui comprennent l'utilisation de machines spécifiques, il est nécessaire de prévoir un entretien constant et l'emploi de dispositifs oto-protecteurs.



Rischio movimentazione manuale dei carichi

Nelle lavorazioni che non possono essere svolte con l'ausilio di macchine per la movimentazione, fare attenzione alle posture che si assumono e al peso che si vuole spostare.

Risque manutention manuelle des chargements

Au cours des travaux qui ne peuvent pas s'exercer à l'aide de machines pour la manutention, prêter attention à la posture assumée et au poids que l'on entend soulever.



Restiamo in contatto!

Segui le pagine ESEM-CPT su tutti i social network



MILANO 20148 • Via Newton 3
LODI 26900 • Viale Milano 56/60
MONZA 20900 • Via Locarno 3

www.esem-cpt.it