

Lavorare in sicurezza

Istruzioni minime per i lavoratori

Te punohet ne siguri

Udhëzime te vogla per punetoret

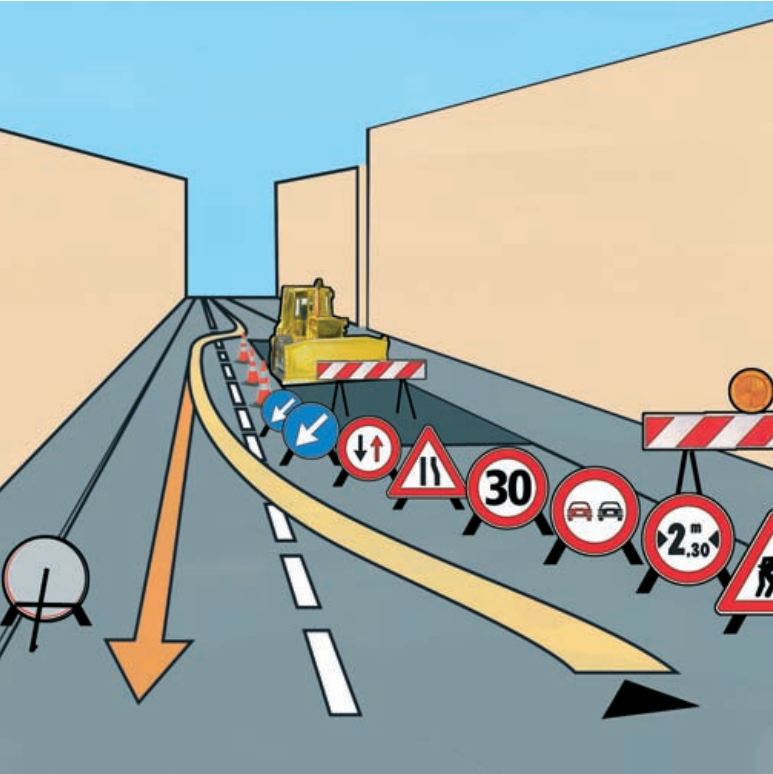


**Kantieret rrugore:
rreziqet**

**I Cantieri stradali:
i rischi**

ESEM | CPT

ENTE UNIFICATO FORMAZIONE E SICUREZZA



Rischio investimento

Fare attenzione ai mezzi in movimento presenti sia nell'area di cantiere (gru, camion ecc...), verificando l'efficienza dei sistemi di segnalazione acustica e luminosa, sia al passaggio di mezzi esterni all'area, che potrebbero generare situazioni di rischio per gli operatori (traffico veicolare).

Bisogna quindi utilizzare appositi segnali visivi, barriere protettive e indossare sempre indumenti ad alta visibilità.

Rreziku nga shtypja

Duhet patur kujdes nga mjetet ne levizje prezent si ne zonen e kantierit (vinca, kamione etj...) duke kontrolluar funksionimin e sistemeve te sinjalizimit akustik dhe me ndricim, ashtu edhe nga mjetet jashte zones, qe mund te shkaktojne situata rreziku per punetoret (trafik mjete-sh). Prandaj duhet te perdoren sinjale te posacem e te dukshem, pengesa mbrojtese dhe te vishen rroba pune qe shquhen ne distance.



Rischio chimico

Fare attenzione alle lavorazioni che prevedono l'uso di prodotti composti da agenti chimici come ad esempio l'emulsione bituminosa, il primer collante ecc... usare sempre idonei DPI specifici per il prodotto in uso come guanti, maschere, occhiali, tute e scarpe.

Rreziku kimik

Duhet patur kujdes gjate puneve qe kerkojne perdorimin e substancave te perbera nga agjente kimike si per shembull bitum, substanca ngjitese e te tjera ... duhen perdorur gjithmone DPI te pershtateshme per produktin ne perdorim si per shembull dorashka pune, maska, syze, tuta e kep uce.

Rischio rumore

Durante le principali lavorazioni comportanti l'impiego di appositi macchinari, prevedere una manutenzione costante e l'utilizzo di otoprotettori.

Rreziku i zhurmes

Gjate punimeve me te rendesishme qe kerkojne per dorimin e makinave te posacme, duhet parashikuar nje mirembajtje e vazhdueshme dhe perdorimi i pajisjeve per mbrojtjen e vesheve.



Rischio movimentazione manuale dei carichi

Nelle lavorazioni che non possono essere svolte con l'ausilio di macchine per la movimentazione, fare attenzione alle posture che si assumono e al peso che si vuole spostare.

Reziku i levizjes me dore te ngarkesave

Ne punimet qe nuk mund te kryhen me ndihmen e makinave per spostimin, duhet bere kujdes nga pozicionet qe merren dhe nga pesha qe duhet spostuar.



Restiamo in contatto!

Segui le pagine ESEM-CPT su tutti i social network



MILANO 20148 • Via Newton 3
LODI 26900 • Viale Milano 56/60
MONZA 20900 • Via Locarno 3

www.esem-cpt.it