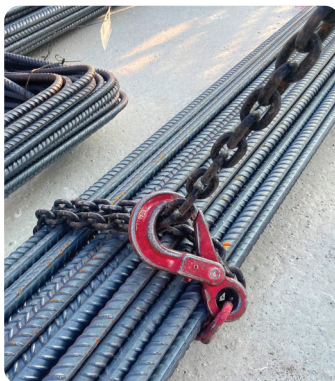


6

FASHETA HEKURA DHE KLLAPA

LEJOHEN 3 MODALITETE ALTERNATIVE

- Rrip sigurie me çengela zinxhirësh me dy unaza
- Rripa sigurie me shirita polietileni
- Rripa sigurie me litarë çeliku me shtrënguese



MOS përdorni mbështjellje teli

con il patrocinio di
sistema socio sanitario

Regione Lombardia

ATS Milano
Città Metropolitana

ESEM | CPT
ENTE UNIFICATO FORMAZIONE E SICUREZZA



ASLE-RLST

SicuraMENTE

Le imbracature mettiamoci la testa

1

ELEMENTE DRURI

(pανεle përforcuese, doke, veshje, etj.)

- Vendosni artikujt në mënyrë korrekte
- Balanconi ngarkesën
- Rripa sigurie



MATERIALET DHE ELEMENTET E LIRUARA
(nofullat, shufrat, kapëset, etj.)

2

- Të ruhet nëpër shporta ose kuti speciale të miratuara për ngritje
- Mos tejkaloni skajin e sipërm të kontejnerit
- Përdorni gjithmonë 4 pikat e kapjes



ALBANESE

3 PANELE KALLËP INDUSTRIALE PER NGRITJE

- Përdorni grepat e dedikuara të vinçit të ofruara nga prodhuesi i kallëpeve
- Kontrolloni shtrëngimin e duhur të grepit dhe funksionimin e sistemit të sigurisë kundër lëshimit
- Përdorni gjithmonë një grip të dyfishtë vinçi sipas manualit të përdorimit të prodhuesit
- Respektoni këndet e tërheqjes të parashikuara në manualin e përdorimit



ELEMENTE KALLËP INDUSTRIALE PER DYSHEME 4

- Përdorni shportat/indikacionet e dedikuara të dhëna në manualin e përdorimit të prodhuesit
- Gjithmonë lidhni me 4 pika mbërthimi
- Kontrolloni që i gjithë materiali të jetë i lidhur saktë (mos vendosni elementë të vegjël sipër paketimit)



5 PAJISJE DHE MAKINERI

- Përdorni pikat e kapjes të pajisura nga prodhuesi dhe të treguara nga piktogramet specifike në makineri/pajisje

