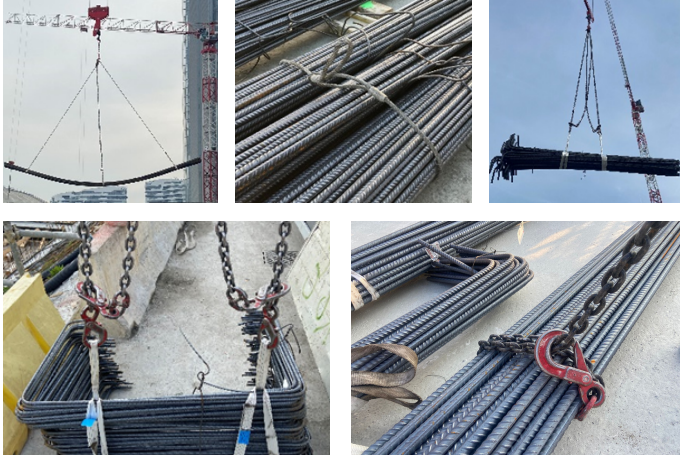


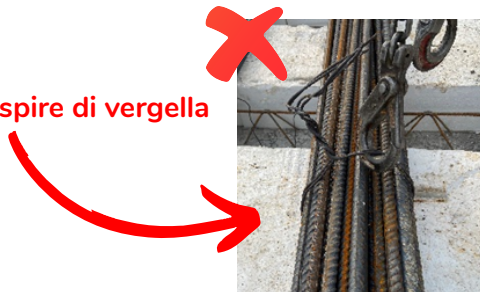
FASCI DI FERRI E STAFFE

3 MODALITA' ALTERNATIVE CONSENTITE

- Imbracatura con brache di catena a strozzo con doppio giro
- Imbracature con fasce di polietilene
- Imbracatura con funi di acciaio a strozzo



NON utilizzare spire di vergella



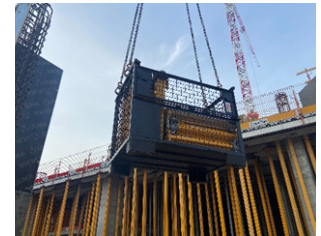
ELEMENTI IN LEGNO (pannelli di armatura, banchine, fodere, ecc.)

- Impilare correttamente gli elementi
- Bilanciare il carico
- Imbracare a "strozzo"



MATERIALI ED ELEMENTI SCIOLTI (ganasce, barre, morsetti, ecc..)

- Riporre in apposite ceste o cassoni omologati per il sollevamento
- Non superare il bordo superiore del contenitore
- Utilizzare sempre i 4 punti di presa



PANNELLI DI CASSEFORME INDUSTRIALI PER ELEVAZIONI

- Utilizzare gli appositi ganci gru previsti dal produttore dei casseri
- Verificare il corretto serraggio del gancio ed il funzionamento del sistema di sicurezza antisgancio
- Utilizzare sempre un doppio gancio gru come da libretto d'uso del produttore
- Rispettare gli angoli di tiro previsti dal manuale d'uso



ELEMENTI DI CASSEFORME INDUSTRIALI PER SOLAI

- Utilizzare le apposite ceste/indicazioni previste dal manuale d'uso del produttore
- Agganciare sempre con 4 punti di ancoraggio
- Verificare che tutto il materiale sia correttamente vincolato (non posizionare elementi minuti sopra il pacco)



ATTREZZATURE E MACCHINE

- Utilizzare i punti di presa previsti dal produttore e indicati da appositi pittogrammi presenti sulla macchina/attrezzatura

